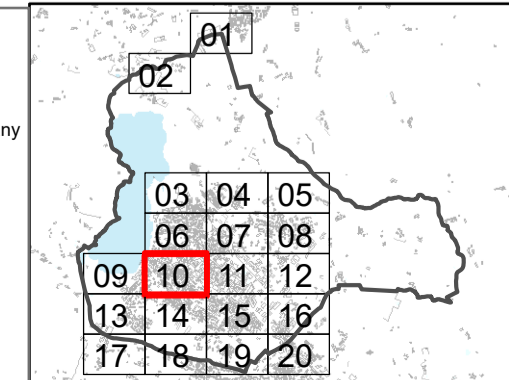


S. Sistemes	SE. EQUIPAMENTS	R. Residencial	RA. ORDENACIÓ OBERTA	A. Activitat econòmica	D. Urbanitzable	DELIMITACIONS	NOMBRE DE PLANTES	PROTECCIÓ PATRIMONIAL	SISTEMA ESTANY	SISTEMA HIDROGRÀFIC
SX VIARI SX1 Xarxa territorial bàsica SX2 Xarxa bàsica local SX3 Xarxa complementària SX4 Xarxa terciària SX5 Àrea aparcament RSX1 Reserva xarxa viària bàsica	SE1 Dones SE2 Santitat - assistencial SE3 Administratiu - proveïment SE4 Cultural - social - religiós SE5 Esports SE6 Abjogiment addicional SE7 Reserva - sense ús assignat	R1 NUCLES ANTICS R1a Conjunts històrics, Can Bisquets R1b Conjunt històric, Nuci Antic R1c Conjunt històric, Guàrdia R2 URBÀ TRADICIONAL R21 Plaça del Ramell R22 Barri de Mata Palau R23 Barri de l'Armetor R24 Barri de Sant Pere R25 Front de Mata R26 Can Lluçà	RA1 ORDENACIÓ OBERTA RA1 Configuració entre mitgeres RA2 Configuració determinada pel viat RA3 Configuració flexible	A1 INDUSTRIAL A11 Edificació entre mitgeres A12 Edificació alliscada A2 SERVEIS A21 Residencial temporal A22 Terciari / Comercial A23 Oficines socials A24 Lloc / Recreatiu A25 Santitat / Assistencial	D1 Residencial D2 Activitat econòmica D3 Mixt D4 Especial	Pla Especial Urbanístic Límit terme municipal Qualificació del sòl Límit d'edificació Línia d'edificació carreteres PEIN Franja protecció d'incendis	0 Lliure d'edificació 1 Galeria 2 Edificable en planta baixa % B-n Edificable en planta baixa més n plantes P-n Porxo en planta baixa més n plantes IC Infraestructures civils M Masos A Jaciments arqueològics EC Edificis civils AMBITS SINGULARS EN Pla Especial Nuci Antic de Banyoles EN Pla Especial Nuci Antic de Banyoles EN Pla Especial Nuci Antic de Banyoles Traçat muralla Vari de circulació restringida	Bé protegit PEPP CU Conjunts urbans EI Edificis industrials ER Edificis religiosos IC Infraestructures civils M Masos A Jaciments arqueològics EC Edificis civils Entorn de protecció BCIN Be Cultural Interès Nacional BCIN Entorn de protecció PEPP	SR1 Rec en espai públic SR2 Rec en espai privat SRP / SRP2 . Protecció sistema estany Traçat nou de rec a substituir Traçat de rec soterrat	Zona inundable Flux preferent



PLA D'ORDENACIÓ URBANÍSTICA MUNICIPAL
Ajuntament de Banyoles

Document d'aprovació provisional. Agost 2020.

O. Plànols ordenació
O.2.2. Sòl urbà i urbanitzable. Qualificació i ordenació detallada.

Escala: A1: 1:1.000
A3: 1:2.000
Equip redactor: Font-Viñolas arquitectes SLP